

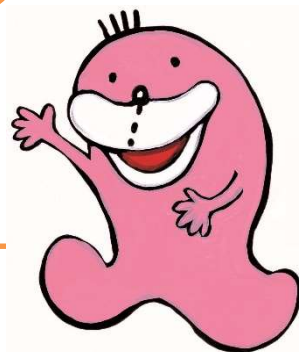
小学生・中学生・高校生むけ プログラム

びじゅつかんには、アートがいっぱい!

ふしぎなかたちをしたものや
たのしいきもちになったりするものが
たくさんあるんだ。

みんなでいっしょにたのしもう!

きがるにさんかしてね。
まってるよ!



ポワワン [愛知県美術館
教育普及キャラクター]

①小学生 「あつまれ、アートのもり」(鑑賞プログラム)

②中学生 「あなたも 学芸員」 (鑑賞プログラム)

*小学生は、低・中・高学年別グループに分かれます(予定)。

実施日: **2022年 3月 5日(土)**

時 間: 小学生 **10時20分から12時まで** (受付**10時**~)

中学生 **13時50分から15時30分まで** (受付**13時30分**~)

③高校生 「切り取る 集める 結びつく 一時間と空間をみんなで共有しよう」
(鑑賞&造形プログラム)

実施日: **2022年 3月12日(土)** (途中昼休憩あり)

時 間: **9時45分から14時30分まで** (受付**9時30分**~)

実施場所: 小・中学生 愛知県美術館 コレクション展示室

高校生 企画展示室、10階チケット売り場付近

集 合: 10階チケット売り場付近 (開始時間の10分前までに集合)

定 員: 小・中学生各15名、高校生20名(先着順) 定員に達し次第、締め切ります。

参加費: 無料 *こども対象のプログラムとなります。保護者が入館される場合は観覧料が必要です。

備 考: ★感染拡大状況により、直前に中止とすることがあります。その場合は当館ウェブサイトで告知
します。参加の際は、検温、消毒、マスク着用にご協力ください。

高校生のプログラムは、途中昼休憩が入ります。昼食は屋外のスペースでとります。

昼食は各自でご準備ください。お弁当を持参されない場合は、隣接の商業スペース等でも
購入可能です。

応募方法: E-mail または FAX で、

愛知県美術館 企画業務課 子ども鑑賞会係 宛に、下記事項をお送りください。

①参加枠(小学生・中学生・高校生) **②参加者名(ふりがな)** **③学年**

④当日連絡の取れる連絡先

宛 先: E-mail: art06★aac.pref.aichi.jp (半角)

(★に@を入れてください。)

FAX : **052-971-5617** 返信用に、送信元の番号をご記載ください。

*いただいた個人情報は厳重に管理し、当事業の連絡以外には使用いたしません。